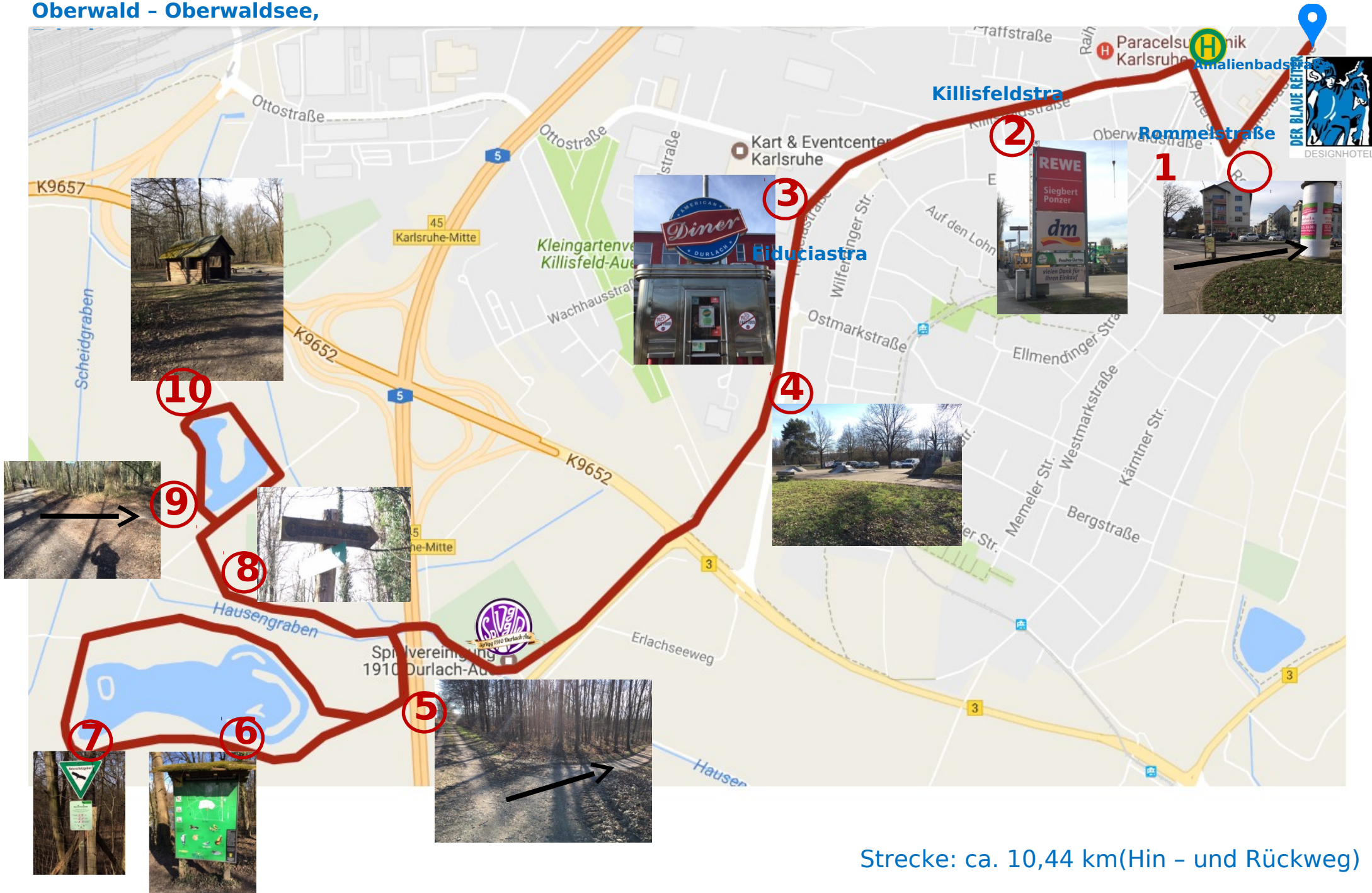


Oberwald - Oberwaldsee,



Strecke: ca. 10,44 km(Hin - und Rückweg)

Wegbeschreibung

Start am Hotel Der Blaue Reiter

- nach rechts
- an der Kreuzung rechts abbiegen
- geradeaus
- Straßenbahnschienen überqueren
- Ampel überqueren
- links abbiegen
- geradeaus bis zum Kreisel an der Firma „Fiducia“
- geradeaus
- Brücke überqueren
- geradeaus bis zur Spielvereinigung Durlach-Aue
- Richtung Wald den „Erlachseeweg“ entlang
- unter die Autobahnbrücke durch
- links abbiegen
- geradeaus
- rechts abbiegen
- geradeaus weiter und auf dem linken Pfad bleiben
- nach 1km an der Kreuzung rechts abbiegen
- geradeaus
- rechts abbiegen
- geradeaus weiter nach links abbiegen zurück zur Autobahnbrücke
- links abbiegen
- geradeaus
- Seitenpfad nachts rechts nehmen zum OBERWALDSEE
- an der Kreuzung rechts abbiegen
- links abbiegen
- Seitenpfad nach rechts nehmen, geradeaus weiter
- rechts abbiegen
- geradeaus weiter und danach rechts abbiegen
- an der Kreuzung rechts abbiegen
- geradeaus und links abbiegen
- zurück zur Autobahnbrücke
- zur Spielvereinigung zurück
- Strecke geradeaus zurücklaufen (zum Hotel Der Blaue Reiter zurückkehren)
- Ampel überqueren
- rechts abbiegen
- Straßenbahnschienen überqueren
- geradeaus
- an der Kreuzung links abbiegen
- geradeaus weiter zum Hotel zurück

Geschafft!